

Program rewitalizacji - wprowadzenie

dr Aleksandra Jadach-Sepiolo
Instytut Rozwoju Miast
Szkoła Główna Handlowa w Warszawie

Warszawa, 24 sierpnia 2015 r.

Plan prezentacji

1. Po co powstaje program rewitalizacji?
2. Od czego zacząć tworzenie programu rewitalizacji?
3. Wybór obszaru rewitalizacji
4. Struktura programu

Po co powstaje program rewitalizacji?

1. Koordynacja działań z zakresu rewitalizacji (39%)
2. Zachowanie cennych obiektów dziedzictwa kulturowego (26%)
3. Ożywienie obszarów o trudnej sytuacji społeczno-gospodarczej (18%)
4. Pozyskanie środków UE (?)

Badanie Mazowieckiego Biura Planowania Regionalnego, 2010

Po co powstaje program rewitalizacji?

Kiedy powstaje program?

Program Rewitalizacji

Gminy

Aleksandrów Łódzki



Aleksandrów Łódzki, Listopad 2005 r.



2011 r.

Przykład – Aleksandrów Łódzki (2005-2007)

Cel: stymulowanie współpracy środowisk lokalnych, nowe aktywności gospodarcze, nowe miejsca pracy, zapobieganie peryferyzacji miasta.

Zasięg: granice gminy (UWAGA: tereny miejskie i wiejskie!)

Kryteria wyboru działań: zniwelowanie czynników ograniczających wzrost gospodarczy, rozwój zasobów ludzkich, konkurencyjność (narzędzia: analiza SWOT i konsultacje społeczne)

Przykład – Aleksandrów Łódzki (2005-2007)

Efekty:

1. Rewitalizacja Parku Miejskiego przy Placu Kościuszki (ZPORR - Rozwój turystyki i kultury), w tym:
 - Remont Ratusza Miejskiego
 - Odnowa „Pastorówki”
 - Odnowa budynku Wagi i adaptacja na galerię
 - Rewaloryzacja Parku Miejskiego
 - Rewaloryzacja Rynku
2. Termomodernizacja obiektów edukacyjno - kulturalnych w Gminie Aleksandrów Łódzki (RPO WŁ)
3. Modernizacja MOSiR (RPO WŁ)



Co dalej?

Przykład – Wrocław. Masterplan dla Przedmieścia Odrzańskiego

Cel: analiza warunków brzegowych i przygotowanie działań, stworzenie mapy drogowej dla kolejnych kroków w rewitalizacji, „dokument niezbędny do podejmowania decyzji zarządczych”.

Zasięg: Nadodrze

Kryteria wyboru działań: ustalenie hierarchii (dokładna analiza, przygotowanie materiału do projektów koncepcyjnych dla podobszarów, kwartałów lub budynków).

Przykład – Wrocław. Masterplan dla Przedmieścia Odrzańskiego



<http://www.wroclaw.pl/program-rewitalizacji-miast-zalozenia-finansowa>



PRZEDSIĘBIORCY REWITALIZACJA O NAS

REWITALIZACJA > ATLAS NADODRZA



MAPA BARIER

W kwietniu 2013 r. studenci II roku architektury krajobrazu z Uniwersytetu Przyrodniczego we Wrocławiu sprawdzali łatwość poruszania się po Nadodrze



NADODRZE Z PAMIĘCI

"Pocztówki" ze wspomnień dawnego Nadodrze przekazane w formie wywiadów tworzą tę wyjątkową mapę. Zapraszamy do jej współtworzenia.



MAPA MAŁOLATA



GINĄCE ZAWODY

Jesteśmy zafascynowani urokiem dzielnicy Śródmieście, jej specyficznym krajobrazem kulturowym, na który składa się miejska przedwojenna zabudowa, wielokulturowa lokalna społeczność oraz małe zakłady rzemieślnicze.



TRAKTY HANDLOWE

Łokietka, Chrobrego, Jedności Narodowej, Pobożnego, Pomorska...



SPECJAŁY NADODRZA

Specjały Nadodrze to marka firmująca tradycję i pamięć oraz zdrową kuchnię, ekologiczne składniki i - długofalowo - slow food jako nową jakość życia codziennego.

InfoPunkt, Łokietka 5

Przykład – Wrocław. Przedmieście Oławskie



Grudzień 2012 r.

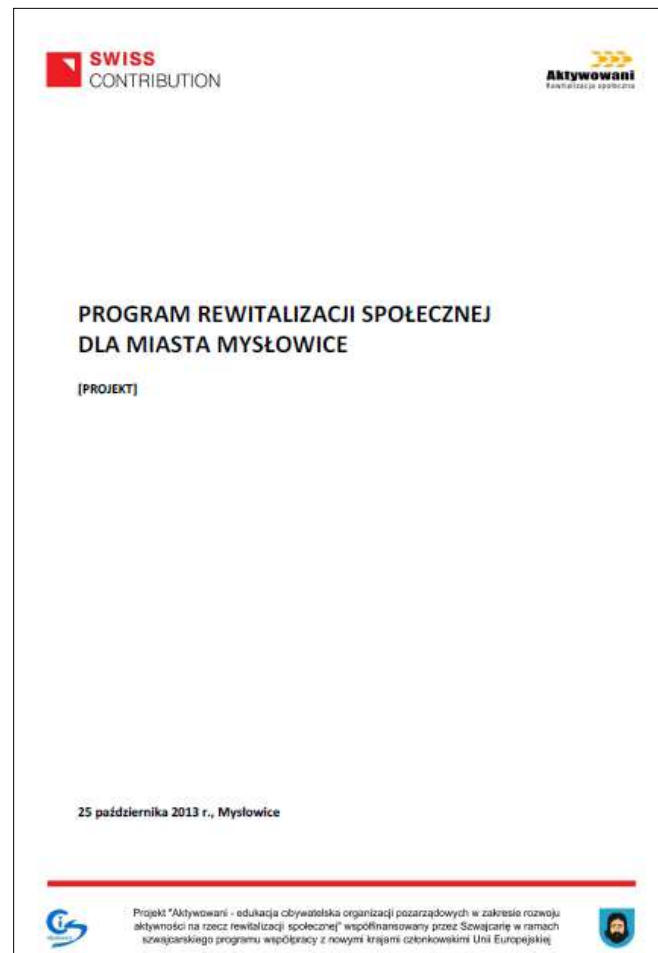


Listopad 2013 r.



Po co powstaje program rewitalizacji?

Kto inicjuje opracowanie programu?



Przykład – Nałęczów. 2010

Inicjator: władze miasta.

Cel: zniwelowanie kontrastu między częścią uzdrowską a miejską

Zasięg: całe miasto



Przykład – Mysłowice. 2013

Inicjator: Centrum Integracji Społecznej.

Cel: koordynacja działań organizacji pozarządowych – wzmocnienie działań oddolnych.

Zasięg: trzy dzielnice: Piasek, Centrum, Stare Miasto.



Po co powstaje program rewitalizacji?

Jakie środki są dostępne?



**LOKALNY PROGRAM
REWITALIZACJI
MIASTA KĘDZIERZYN – KOŹLE
NA LATA 2007 - 2015**



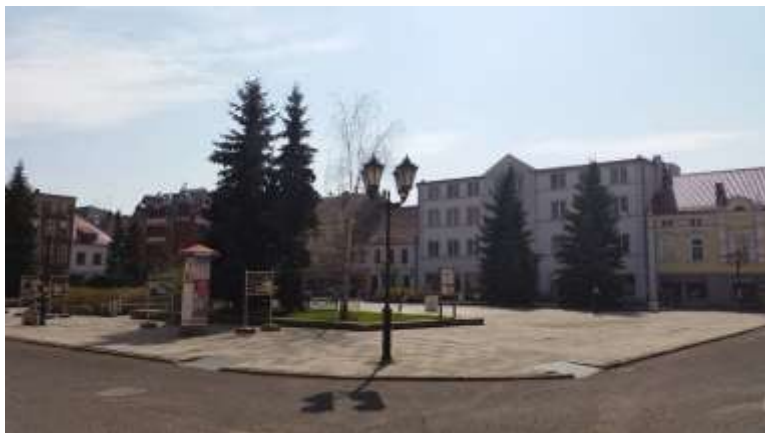
- Wnioski z Inicjatywy JESSICA
- Wnioski ze ZPORR

Przykład – Kędzierzyn-Koźle

Program: środki publiczne (UE).

Zaplanowane działania:

- Monitoring Starego Miasta
- Przebudowa ulic w rejonie Starego Miasta z budową ścieżek rowerowych
- Starostwo Powiatowe – remont budynku I LO
- Remont Kościoła pw. Wniebowzięcia NMP i przebudowa zaplecza
- Szkoła Muzyczna – wymiana dachu



<http://biznes.pl/kraj/kedzierzyn-kozle-chce-wyremontowac-rynek-w-ramach-ppp/xq40ww>

Wnioski z Inicjatywy JESSICA

Program rewitalizacji powinien objąć jak największy obszar miasta, żeby jak najwięcej podmiotów mogło aplikować o środki.

Czy

Program rewitalizacji powinien objąć najbardziej zdegradowaną część miasta, aby przedsiębiorcy inwestowali w obszarze zdegradowanym.

???

Wnioski ze ZPORR – znów aktualne

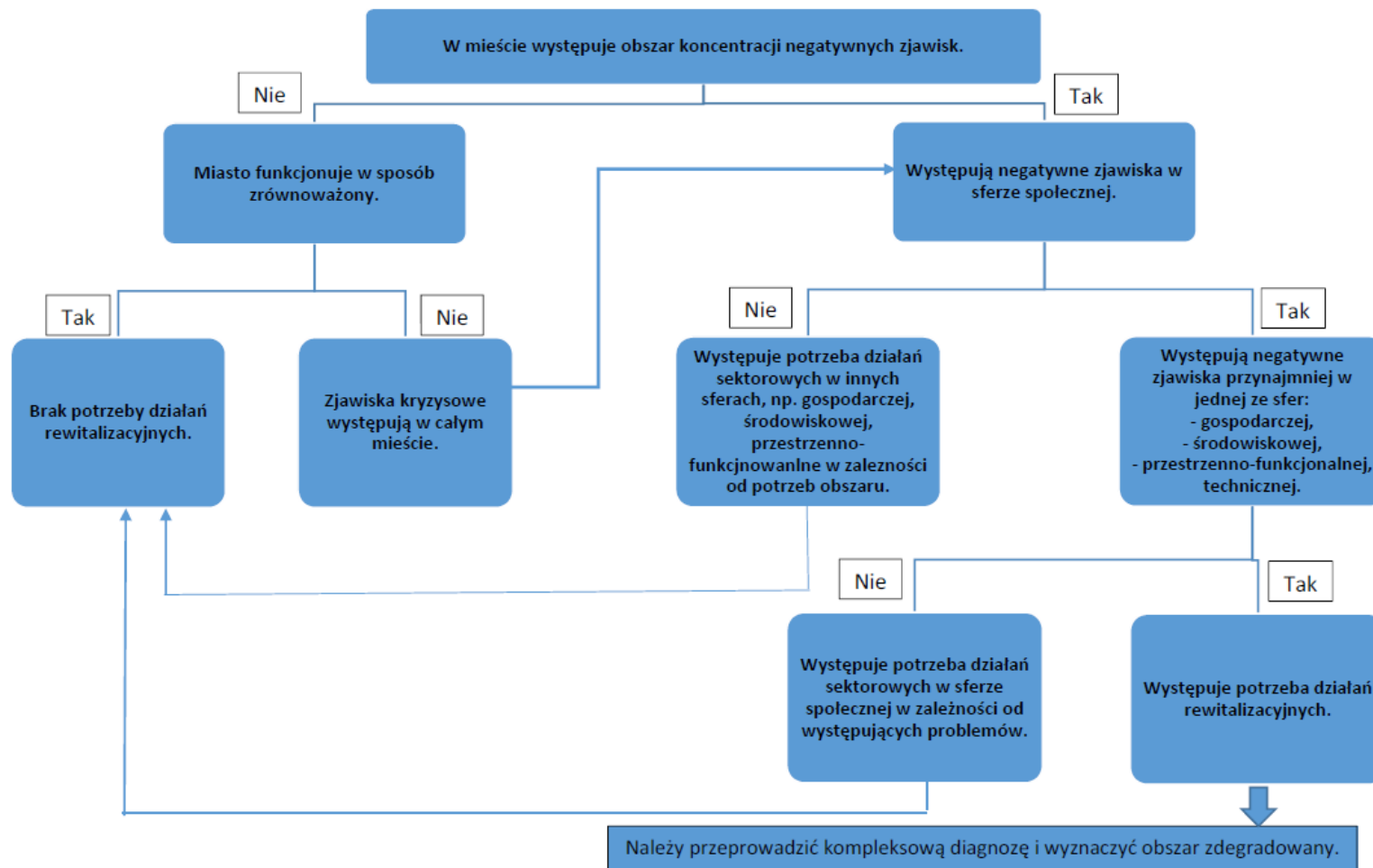
Program rewitalizacji powinien zawierać jak najwięcej typów inwestycji, żeby umożliwić skuteczne aplikowanie o środki na więcej projektów (drogi, kultura, zabytki, termomodernizacja).

Czy

Program rewitalizacji powinien zawierać te projekty, które wprost prowadzą do ożywienia obszaru rewitalizacji?

???

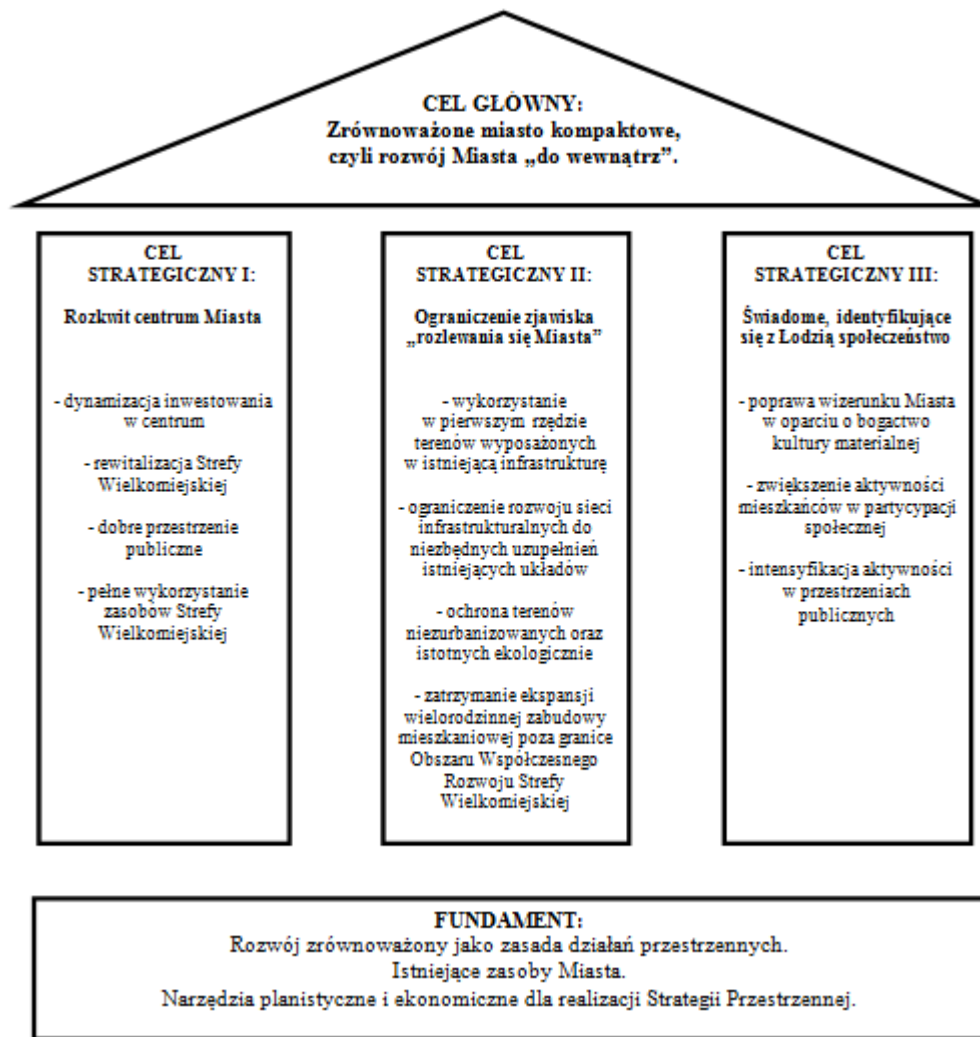
Od czego zacząć tworzenie programu rewitalizacji?



Relacja dokumentów strategicznych/planistycznych i programu rewitalizacji

Typ obszaru	Studium uwarunkowań i kierunków zagospodarowania przestrzennego dla m. st. Warszawy	Lokalny Program Rewitalizacji m.st. Warszawy na lata 2005-2013
przekształceń po przeprowadzeniu rekultywacji	<ul style="list-style-type: none"> - tereny składowania odpadów przemysłowych, - tereny dzikich wysypisk, 	<ul style="list-style-type: none"> - tereny składowania odpadów przemysłowych, - tereny dzikich wysypisk, - zdegradowane tereny położone w obszarach poprzemysłowych, które utraciły swoje pierwotne funkcje gospodarcze i uległy dekapitalizacji, - tereny kolejowe
rehabilitacji (rewaloryzacji)	<ul style="list-style-type: none"> - obszary ochrony dziedzictwa kulturowego, w tym: <ul style="list-style-type: none"> ▪ Zespół Staromiejski z podskarpem i Trakt Królewski, ▪ wieloprzestrzenne założenia urbanistyczne, ▪ przestrzenie publiczne ulic, ▪ układ urbanistyczny miasta tradycyjnego wraz z kwartałami XIX-wiecznej zabudowy Śródmieścia i Pragi, ▪ historyczne części miasta oraz miasta-ogrody, ▪ historyczne ogrody i parki, ▪ osiedla mieszkaniowe z okresu socrealizmu, ▪ dzieła architektury obronnej, ▪ dwa pierścienie fortów wokół miasta, ▪ system fortyfikacji XIX-wiecznej Twierdzy Warszawa, 	<ul style="list-style-type: none"> - osiedla mieszkaniowe nie spełniające współczesnych standardów technicznych, - obszary ochrony dziedzictwa kulturowego
przekształceń przestrzenno-funkcyjnych	<ul style="list-style-type: none"> - zdegradowane tereny położone w obszarach poprzemysłowych, które utraciły swoje pierwotne funkcje gospodarcze i uległy dekapitalizacji, - tereny kolejowe, 	brak
innych przekształceń	<ul style="list-style-type: none"> - osiedla mieszkaniowe nie spełniające współczesnych standardów funkcjonalnych i technicznych oraz osiedla zdegradowane lub zagrożone degradacją zewzględu na niskie parametry techniczne mieszkań, - wielofunkcyjne centra handlowe o niskich walorach architektonicznych 	brak

Relacja dokumentów strategicznych/planistycznych i programu rewitalizacji



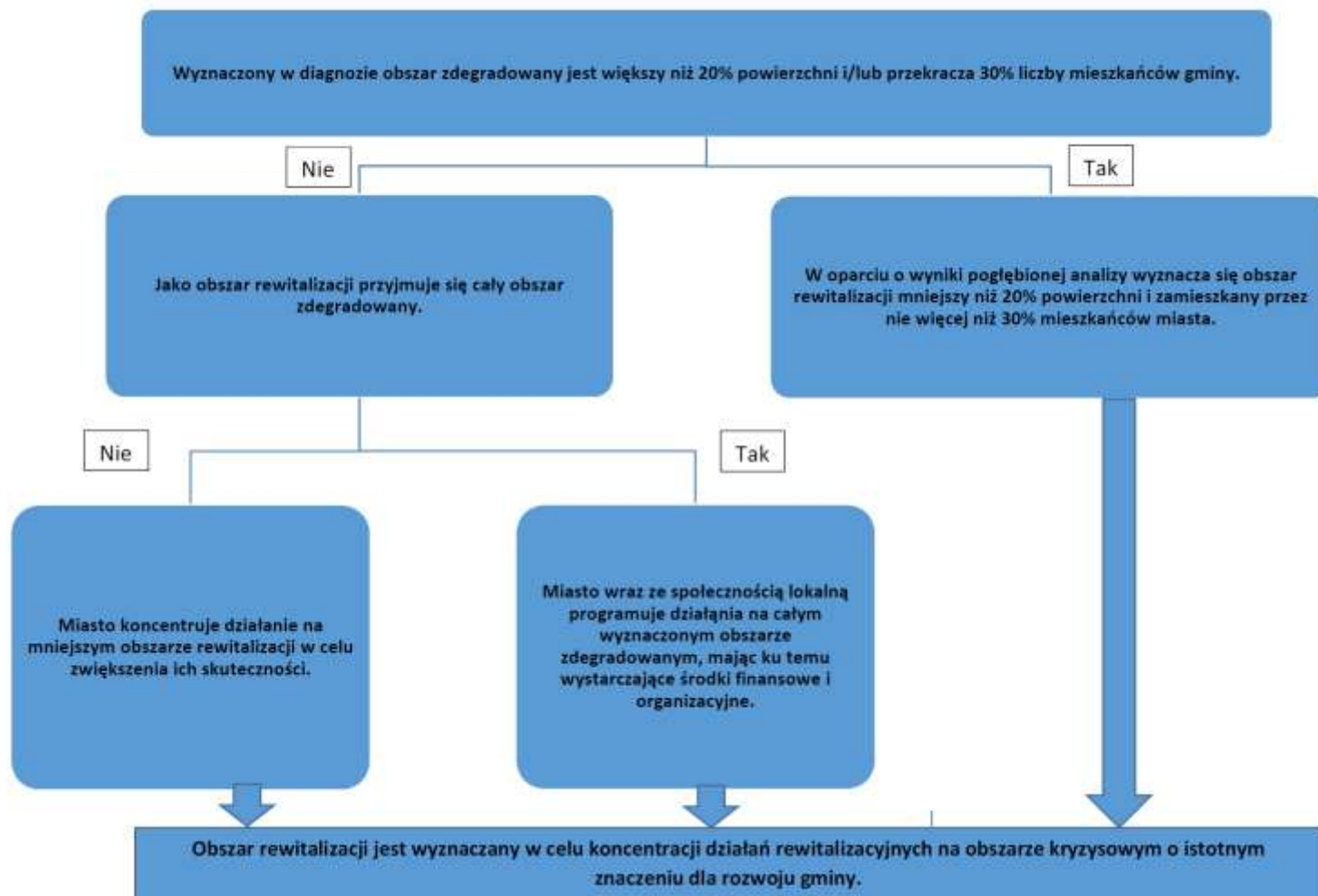
Relacja dokumentów strategicznych i programu rewitalizacji

Przykładowy wykaz celów strategicznych:

- 1. Poprawa infrastruktury technicznej w gminie**
2. Wszechstronna oferta edukacyjna
- 3. Ograniczenie bezrobocia w gminie**
- 4. Ograniczenie patologii społecznych**
5. Zmiana struktura gospodarstw i terenów wiejskich
6. Skuteczne zaangażowanie na rzecz gminy
- 7. Rozwój turystyki**
8. Szeroka i dynamiczna promocja gminy

Realizacja celów strategii

Obszar rewitalizacji – zasada koncentracji



Od czego zacząć tworzenie programu rewitalizacji?

Definicja programu rewitalizacji - wytyczne

Inicjowany, opracowany i uchwalony przez radę gminy wieloletni program działań w sferze społecznej oraz gospodarczej lub przestrzenno-funkcjonalnej lub technicznej lub środowiskowej
zmierający do wyprowadzenia obszarów rewitalizacji ze stanu kryzysowego oraz stworzenia warunków do ich zrównoważonego rozwoju.

Narzędzie planowania, koordynowania i integrowania różnorodnych aktywności w ramach rewitalizacji.

Od czego zacząć tworzenie programu rewitalizacji?

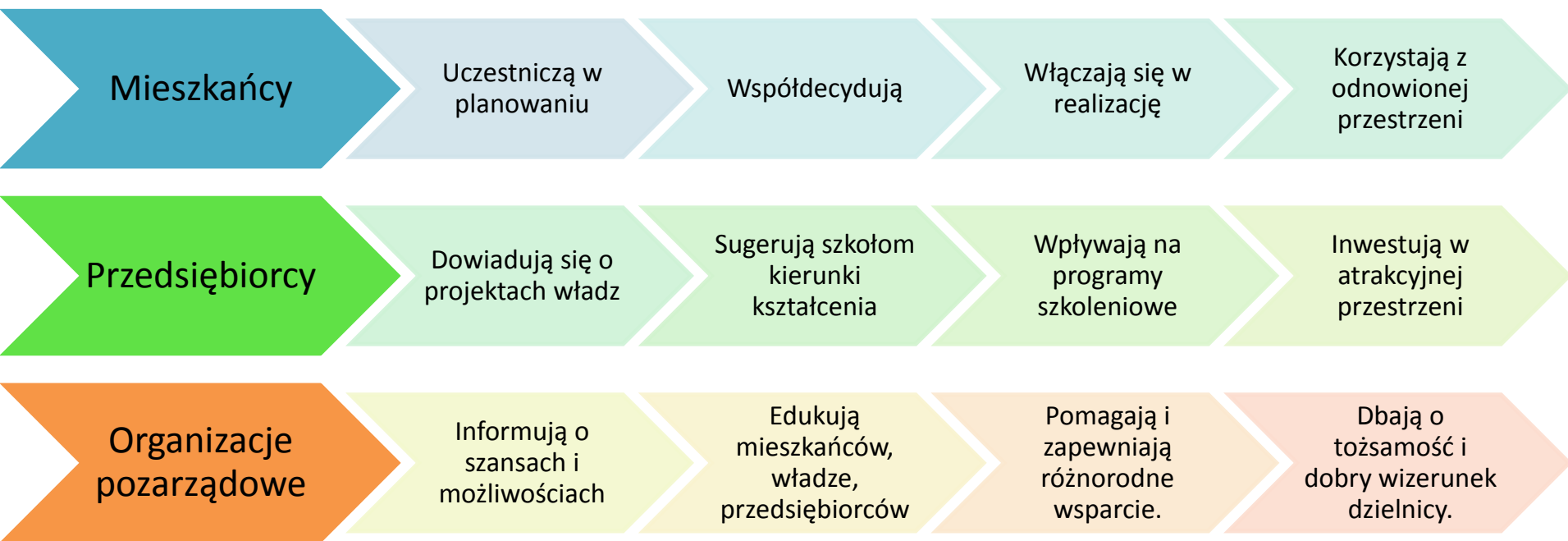
Firma zewnętrzna

- „Goście” w urzędzie,
 - Odciążenie od zbierania danych,
- Wrywkowa świadomość uwarunkowań lokalnych,
- Sprawdzone pomysły/doświadczenie w tworzeniu programów rewitalizacji,
- Pomost między Urzędem a potencjalnymi partnerami,
- Sugestia hierarchii projektów oparta na doświadczeniu,
 - Pomoc w tworzeniu wniosków o dofinansowanie,
- Wstępne założenia monitorowania,

Zespół w Urzędzie Miasta

- Stworzenie stałego zespołu ds. rewitalizacji,
 - Członkowie zespołu na miejscu,
 - Samodzielne zebranie danych,
- Osadzenie w lokalnych uwarunkowaniach,
 - Przetarcie nowych ścieżek – świeże spojrzenie,
- Rozpoczęcie współpracy z partnerami od samego początku,
- Samodzielny wybór i realizacja projektów,
 - Samodzielne pozyskanie środków,
- Przygotowanie systemu monitorowania i stałe zasilenia.

Wizja obszaru po rewitalizacji – konsultacje i monitoring

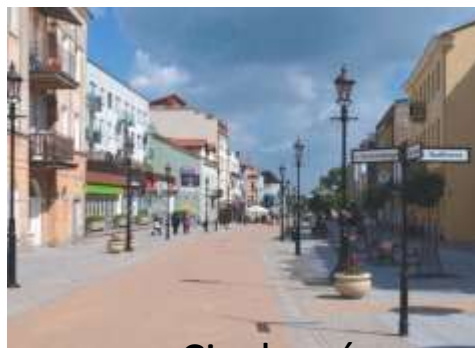


Analiza cech i elementów programu. Kompletność programu - wytyczne

1. Kompleksowość, w tym stopień koncentracji i komplementarności planowanych działań rewitalizacyjnych
2. Wewnętrzna spójność działań
3. Powiązanie z politykami w gminie
4. Sprawna koordynacja
5. Stopień realizacji zasady partnerstwa w programie

Komplementarność przestrzenna

1. Oddziaływanie na obszar i poza obszarem rewitalizacji
2. Rewitalizacja to nie akupunktura – ważne jest oddziaływanie na cały obszar dotknięty kryzysem
3. Problemy nie powinny być przenoszone
4. Stały monitoring skutków




Ciechanów



Stary Browar Kościerski

Komplementarność problemowa

1. Tematyczne dopełnienie projektów
2. Przeciwdziałanie fragmentacji działań – np. Rewitalizacja młodych ludzi, nasza przyszłość (Stowarzyszenie Centrum Młodzieży „Arka” w Radomiu i Gmina Miasta Radomia)
3. Punkt wyjścia – określenie stanu pożądanego  WIZJA
4. Właściwe powiązanie innych polityk z działaniami rewitalizacyjnymi

Komplementarność proceduralno-instytucjonalna. Przykład Szczecina

Szczecińskie Centrum Renowacji Sp. z o.o. (1999-2013) – spółka przygotowująca projekty, duże problemy z pozyskaniem środków, niewielkie efekty w porównaniu z dynamicznym TBS Prawobrzeże Sp. z o.o., które przejęło wszystkie kompetencje związane z rewitalizacją, co wynikało z dużego doświadczenia uzyskanego w prostych i zintegrowanych projektach mieszkaniowych.

Komplementarność międzyokresowa

1. Przykład Zintegrowanego Programu Rewitalizacji m. st.

Warszawy

2. Przykład Sochaczewa



Komplementarność źródeł finansowania

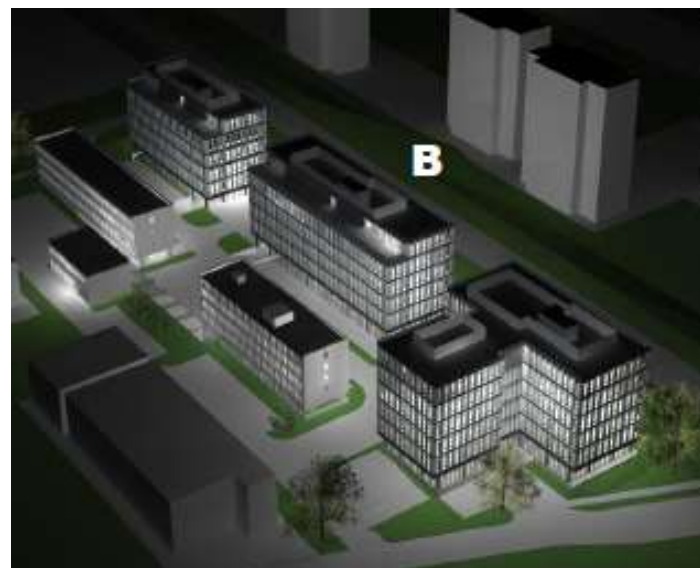
Przykład Poznańskiego Parku Technologiczno-Przemysłowego

Pierwszy etap – dotacja (Działanie 4.1. Rewitalizacja obszarów miejskich)

Segment B o powierzchni całkowitej ok. 6 tys. m. kw.: część technologiczna i biurowa

Okres realizacji: 2011-2013

Koszt: 22,6 mln zł



Struktura programu

- Powiązania z dokumentami strategicznymi
- Diagnoza
- Delimitacja
- Wizja obszaru po rewitalizacji/Cele
- Lista planowanych przedsięwzięć
- Uzupełniające przedsięwzięcia
- Mechanizmy komplementarności
- Indykatywne ramy finansowe
- Mechanizmy włączania interesariuszy
- System wdrażania
- Monitoring

Dziękuję za uwagę!