

SMART PLESZEW

kompatowy
Pleszew

Pleszew
miasto15'



Cel główny: poprawa jakości życia
mieszkańców Miasta i Gminy Pleszew
oraz zwiększenie efektywności zarządzania
i jakości oferowanych usług publicznych.

Temat wiodący projektu:
Ekotechnologie i ekorozwiązania



O projekcie

Smart Pleszew to projekt realizowany w ramach konkursu „Human Smart Cities, Inteligentne Miasta współtworzone przez mieszkańców”. Obejmuje wiele działań na rzecz ochrony środowiska, zrównoważonego rozwoju oraz społeczeństwa lokalnego. Konkurs organizowany przez Ministerstwo Funduszy i Polityki Regionalnej skierowany był do miast, które chcą wdrożyć inteligentne i pilotażowe rozwiązania technologiczne oraz innowacje społeczne, aby miasto było miejscem przyjaznym do życia. Źródłem finansowania dotacji był unijny Program Operacyjny Pomoc Techniczna 2014-2020. Od samego początku partnerem Pleszewa w realizacji projektu był Instytut Rozwoju Wsi i Rolnictwa Polskiej Akademii Nauk.

„Udział w projekcie Smart Pleszew to wyzwanie, które przyniosło i przynosić będzie wymierne korzyści jeszcze przez długi czas dzięki wielu koncepcjom i opracowaniom, które w jego ramach powstały. To także kilka realnych inwestycji, dzięki którym Pleszew staje się miastem ekologicznym i przyjaznym do życia.”



dr hab. Arkadiusz Ptak, prof. PAN
Burmistrz Miasta i Gminy Pleszew

Dlaczego Smart Pleszew?

Pleszew - miasto i gmina w południowej Wielkopolsce. Rozwija się w duchu kompaktowości i idei miasta 15-minutowego. Wszystko, co jest potrzebne do życia znajduje się w zasięgu maksymalnie kwadransa od miejsca zamieszkania pieszo, rowerem czy komunikacją miejską. Jednak jak każde miasto, musi się mierzyć z różnymi wyzwaniami. Są nimi również wyzwania ekologiczne obejmujące problem smogu i braku systemów ogrzewania przyjaznych środowisku, wysokie natężenie ruchu drogowego potwierdzone badaniami, niewystarczająca sieć dróg rowerowych, niedostatek zieleni, czy straty wynikające z braku zagospodarowania wody opadowej.

Projekt Smart Pleszew, który wdrażany był w Pleszewie w latach 2019- 2022 obejmuje 3 żywioły, według których realizowane były pilotażowe inwestycje i rozwiązania. Działania w ramach POWIETRZA, ZIEMI i WODY pozwalają na likwidowanie barier, poprawę jakości życia, rozwój infrastruktury i troskę o środowisko naturalne. Dzięki projektowi wiele w mieście się zmieniło. Powstało także wiele dokumentacji projektowych, ekspertyz i raportów, dzięki którym Pleszew przygotowany jest na kolejne działania i aplikowanie po zewnętrzne środki finansowe.

Projekt „Smart Pleszew”:
Koszt całkowity: ok. 3,2 mln zł

Dotacja: 2,35 mln zł
z unijnego Funduszu Spójności
w ramach Programu Operacyjnego
Pomoc Techniczna 2014-2020.





Powietrze

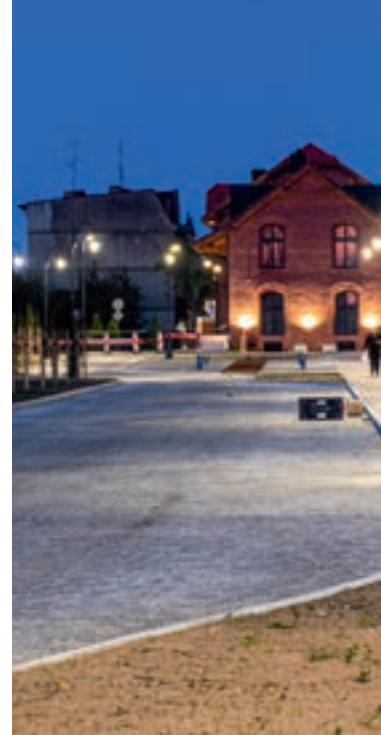
Diagnoza problemów przeprowadzona przed rozpoczęciem projektu wykazała, że głównymi obszarami, w których konieczna jest interwencja, są zła jakość powietrza oraz problemy komunikacyjne. Smart Pleszew umożliwił wykonanie ekspertyz dotyczących liczby kotłów tradycyjnych oraz kosztów wymiany ogrzewania, a także rozmieszczenia czujników powietrza. Zostały one zamontowane w najbardziej ruchliwych częściach miasta, a jakość powietrza można sprawdzać na stronie i w aplikacji Syngeos. Odczyty są także dostępne na zakupionych w ramach projektu multimedialnych totemach informacyjnych, zlokalizowanych w Rynku oraz przy ul. Św. Ducha.





Aby poprawić jakość powietrza, konieczne jest inwestowanie w zielen miejską. Dzięki projektowi Smart Pleszew udało się opracować koncepcję rewitalizacji Parku Miejskiego, która zakłada powiększenie strefy zieleni oraz zwiększenie miejsc do odpoczynku. Zielone rozwiązania wdrażane są również na ulicach miasta. Powstały dwa zielone przystanki, wyposażone w smart rozwiązania - m.in. solarne ładowarki do telefonów. Miejską zielen dopełniają parki kieszonkowe. Jeden z nich powstał na dziedzińcu przy ZSP nr 1 w Pleszewie. Ponadto na budynku jednej ze szkół zainstalowano zieloną ścianę. Opracowany został także masterplan zieleni w mieście.

Żywiot POWIETRZE obejmuje również działania na rzecz mobilności miejskiej. W ramach projektu udało się opracować koncepcje i ekspertyzy dotyczące transportu, poruszania się po mieście oraz parkingów. Dzięki działaniom projektowym możliwe było rozpoczęcie bardzo potrzebnych inwestycji: budowy parkingu przy dworcu kolejowym w Kowalewie, budowy centrum przesiadkowego w centrum miasta czy zaplanowanie kolejnych linii transportu miejskiego, który cieszy się dużym uznaniem wśród mieszkańców i osób dojeżdżających do pracy, szkoły czy na zakupy.

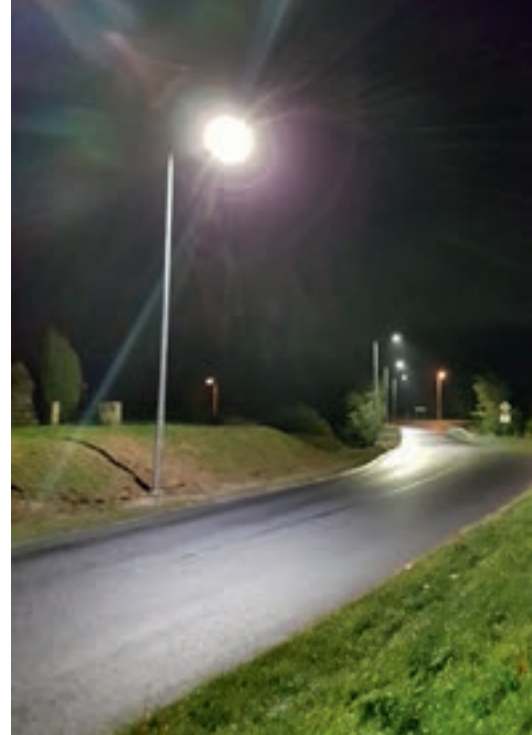




Ziemia

Działania z żywołu ZIEMIA obejmują drogi rowerowe, transformację centrum Pleszewa oraz inwestycje związane z oświetleniem. Dzięki opracowaniom projektowym i udziałzie specjalistów udało się wprowadzić pilotażową inwestycję związaną z inteligentnym oświetleniem w mieście. Na pleszewskich ulicach pojawiły się oprawy LED, które znacznie redukują zużycie energii, a dzięki sterowaniu możliwa jest regulacja mocy świecenia. Projekt pozwolił także na wykonanie dokumentacji technicznej pod odnawialne źródła energii, czyli montaż paneli fotowoltaicznych na budynkach instytucji publicznych.

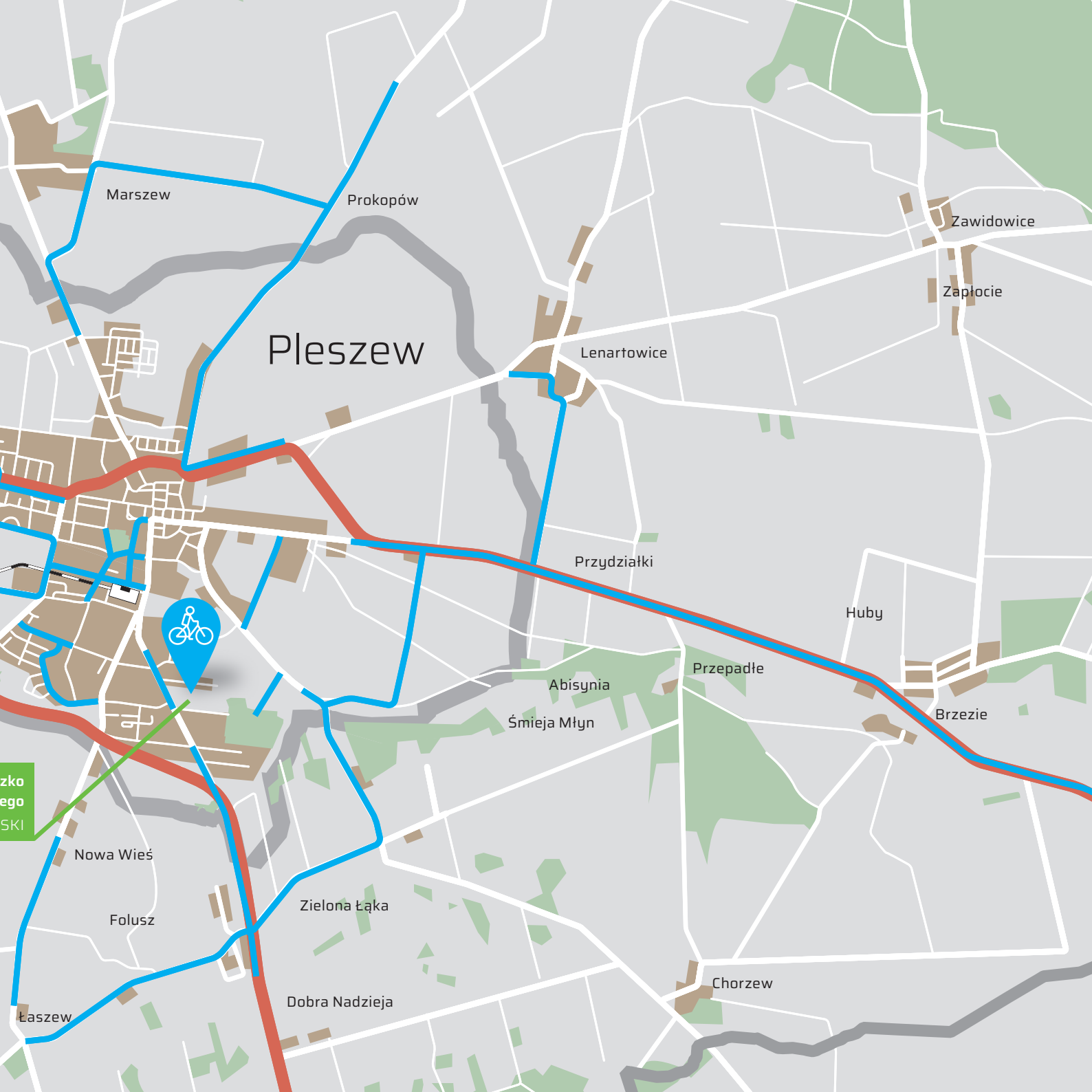
Dzięki koncepcji transformacji centrum Pleszewa planowane są inwestycje ograniczające ruch samochodowy w centrum Pleszewa. Bezpieczeństwo w ruchu poprawiają również smart przejścia dla pieszych. Inteligentne zebry są wyposażone w czujniki, które wykrywają pieszego zbliżającego się do jezdni oraz w sygnały świetlne wbudowane w podłoże. Ponadto ich powierzchnia jest antypoślizgowa i skraca drogę hamowania pojazdu o 30%. W Pleszewie są takie trzy: jedno na ul. Św. Ducha i dwa na Al. Wojska Polskiego, gdzie ruch pieszych i samochodów jest największy.





Mapa dróg rowerowych





Pleszew

Marszew

Prokopów

Zawidowice

Zapłocie

Lenartowice

Przydziałki

Huby

Przepadłe

Brzezie

Abisynia

Śmieja Młyn

szko
ego
SKI

Nowa Wieś

Folusz

Zielona Łąka

Chorzew

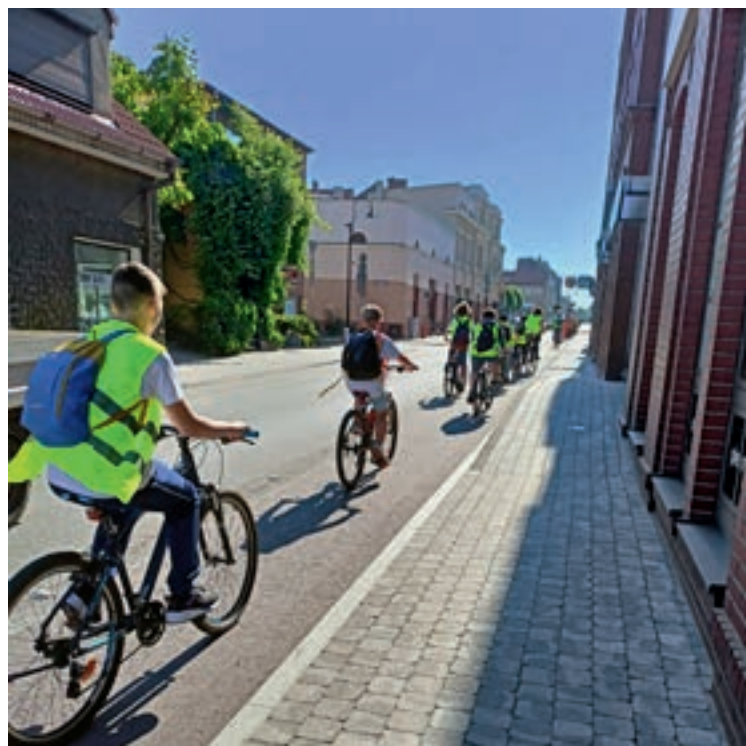
Łaszew

Dobra Nadzieja

Jak na pierwsze w Polsce miasto 15-minutowe przystało, Pleszew posiada coraz większą sieć ścieżek rowerowych. Koncepcja ich funkcjonowania w ścisłym centrum powstała dzięki projektowi Smart Pleszew. Rowerzyści mogą już komfortowo przemieszczać się np. z Rynku do zlokalizowanej w odległości o 4 km od centrum stacji kolejowej w Kowalewie.

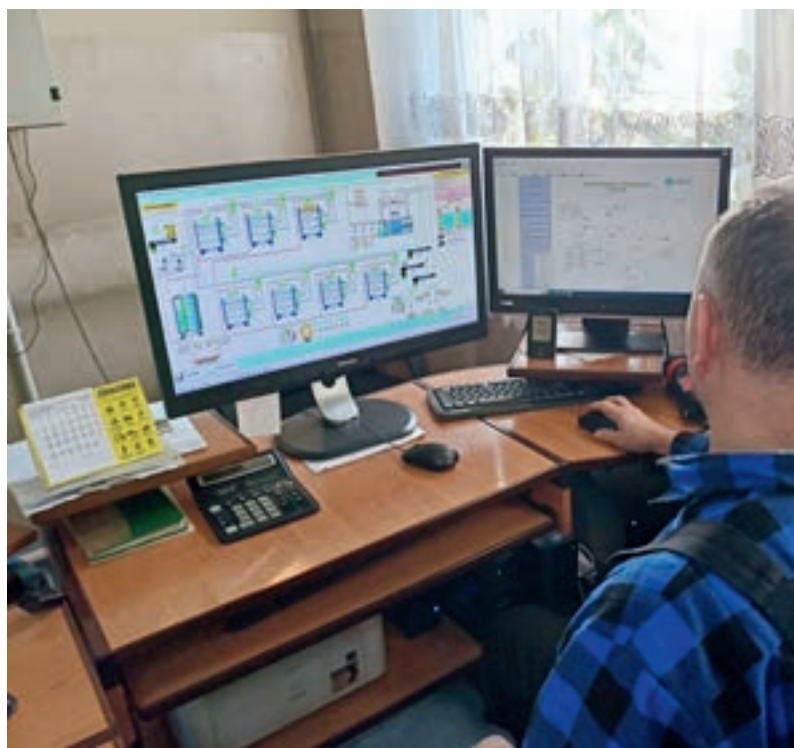
Jednym z największych przedsięwzięć w ramach żywołu ZIEMIA jest koncepcja wdrożenia Inkubatora Eko-przedsiębiorczości. Ma być on połączony z hotelem oraz przestrzenią dla organizacji pozarządowych tworząc miejskie laboratorium działań. Na podstawie smartowej koncepcji powstał już projekt techniczny, a realne działania związane z budową Compact Lab Pleszew zaplanowane są na 2023 r.





Woda

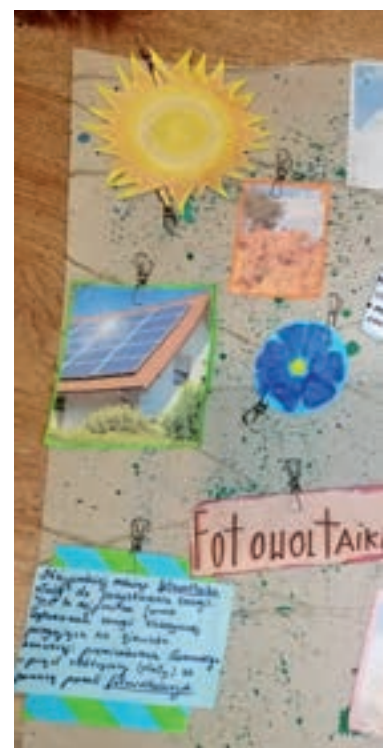
Sporym problemem w Pleszewie była wysoka awaryjność sieci wodociągowej. W ramach Smart Pleszew wykonany został pilotaż montażu czujników na sieciach wodociągowych. Pozwala to na stałe monitorowanie oraz szybsze reagowanie na występujące awarie wodociągu. Dodatkową korzyścią płynącą z wdrażania projektu w ramach żywiołu WODA jest wykonanie dokumentacji projektowych na zagospodarowanie wód opadowych. Pozwoliło to m.in. na budowę dużego zbiornika na deszczówkę pod nowym parkingiem typu Park&Ride, który będzie zaopatrywał w wodę tysiące roślin nasadzonych pomiędzy miejscami parkingowymi oraz ścieżką rowerową i deptakiem między ulicami Sienkiewicza a Targową.





Włączanie społeczności

Realizacji projektu towarzyszyła aktywizacja społeczna i działania edukacyjne. Aby uświadomić mieszkańcom korzyści płynące ze Smarta, dla najmłodszych zorganizowano konkursy w ramach każdego żywiołu. Uczniowie szkół i przedszkoli z terenu Miasta i Gminy Pleszew wykonali prace przestrzenne, prezentacje, kolaże i inne dzieła dotyczące innowacyjnych i ekologicznych rozwiązań dla ochrony środowiska. Najlepsze grupy i klasy otrzymały nagrody w postaci nawilżaczy powietrza, zgniatarek do butelek i koszy do segregacji.



SIĄŻ ŚMIECI ABY



Ponadto odbyły się tematyczne warsztaty edukujące lokalną społeczność oraz inspirujące wyjazdy studyjne. Ciekawą formą badawczą okazały się spacery diagnostyczne z udziałem mieszkańców, które pozwoliły na wnikliwą analizę problemu czy koncepcji. W ramach projektu zorganizowano również konferencję wprowadzającą i podsumowującą projekt z udziałem partnerów. W czasie trwania projektu odbyły się wizyty studyjne, podczas których wiedza o projekcie była przekazywana grupom m.in. z Wodzisławia Śląskiego, Pułtuska, Nasielska, Dobiegniewa i czeskiej Ostrawy.





Co z tego mamy?

Wdrażany przez ponad 3 lata projekt Smart Pleszew to ogrom korzyści dla Miasta i Gminy Pleszew. Sporządzone zostały 23 opracowania, 4 raporty i wdrożono 9 pilotażowych inwestycji, które czynią Pleszew miastem inteligentnym, ekologicznym, przyjaznym do życia oraz pozostawiają wiele otwartych dróg do przyszłych działań. Projekt umożliwił także zdobycie nowych doświadczeń, które sukcesywnie wdrażane w kompaktowym mieście sprawiają, że życie będzie jeszcze łatwiejsze, a wiele udogodnień jeszcze bardziej dostępnych.

SMART PLESZEW

9 pilotaży

4 raporty

23 opracowania



**Wydawca:**

Miasto i Gmina Pleszew

Zespół redakcyjny:

Anna Bogacz, Jagoda Zydorek

Wybór i koncepcja:

Zespół redakcyjny

Projekt okładki, opracowanie graficzne i skład:

Anna Sobkowiak

Druk i oprawa:

Drukarnia Super Print

Autorzy zdjęć:

Dronography by Owczarz, Wiesław Pera,
Roman Kazimierz Urbaniak, Archi-Graf Janusz
Kiciński & Roman Szumny (wizualizacja)

Adres:

Urząd Miasta i Gminy w Pleszewie
ul. Rynek 1, 63-300 Pleszew
www.pleszew.pl
www.miasto15.pl
www.smart.pleszew.pl

Kompaktowy
Pleszew



Fundusze Europejskie
Pomoc Techniczna



Rzeczpospolita
Polska

Unia Europejska
Fundusz Spójności



IRWIR PAN

SMART PLESZEW

kompaktywy
Pleszew